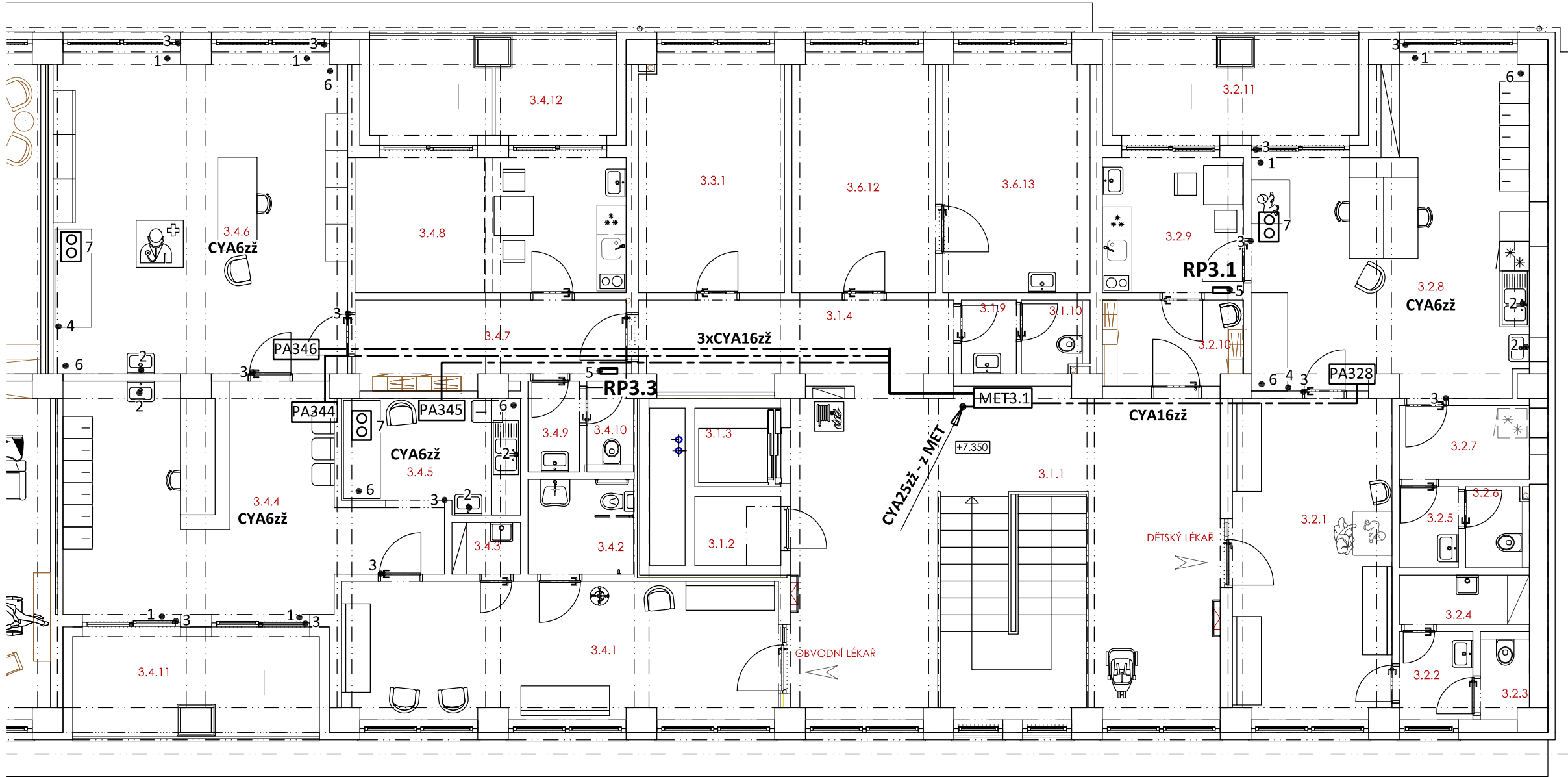
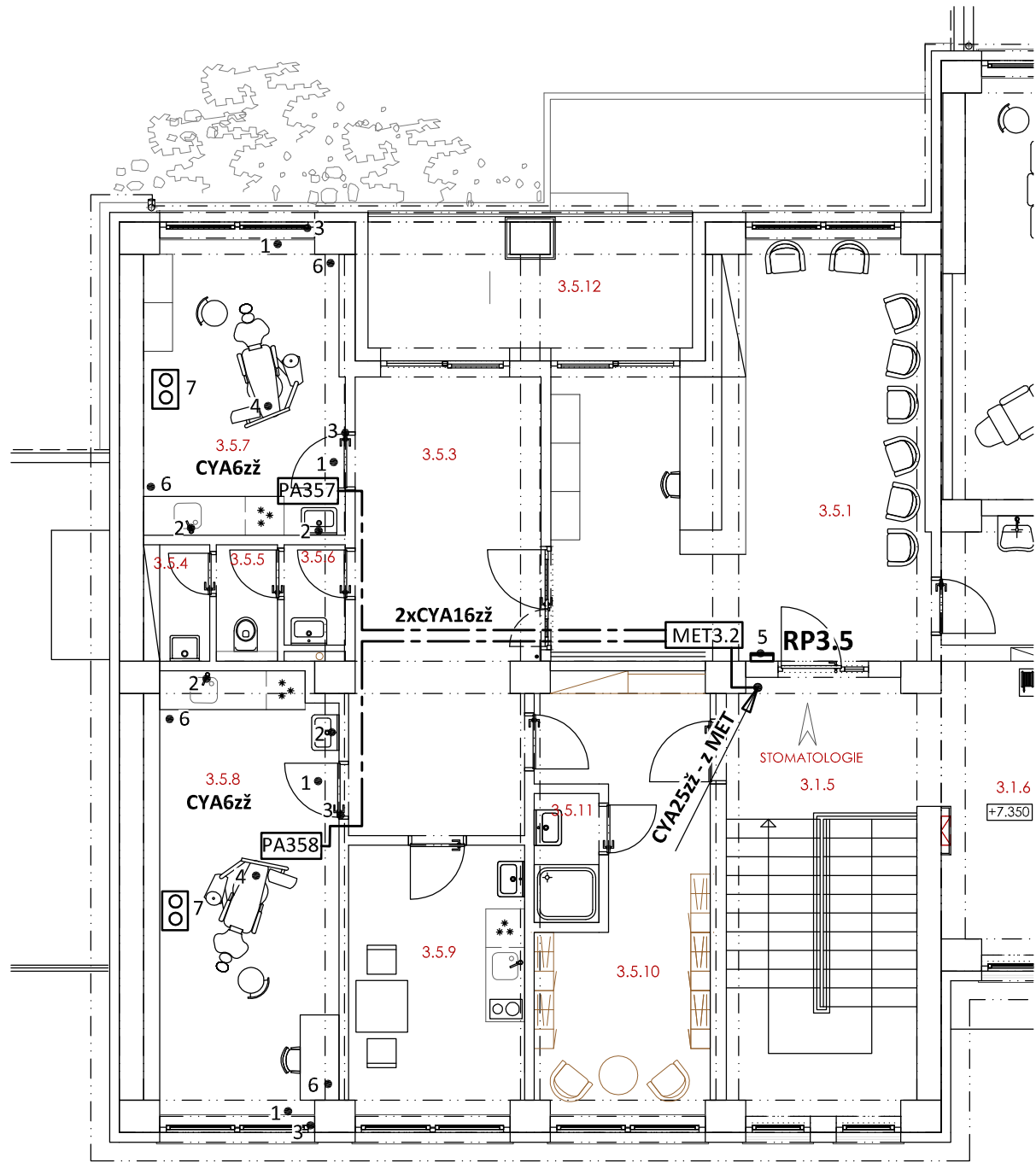


PŮDORYS 3.NP - pospojování
měřítko 1:100



POZNÁMKA:

Ochranné pospojování dle ČSN 33 2000-7-710 ed.2

- Obvod č. 1 - připojení kovových předmětů - radiátory,
vnitřní klima jednotky, potrubí mediiplynů
Obvod č. 2 - připojení kovových předmětů - umyvadla-baterie
Obvod č. 3 - připojení kovových předmětů - kovový práh dveří, kovová okna
Obvod č. 4 - neelektrická podpora pacienta (lehátko)
Obvod č. 5 - ochranný vodič (RP, RACK)
Obvod č. 6 - antistatická podlaha

Ochranné pospojování je provedeno vodiči CYA 6zž.
Propojení MET a PA vodičem CYA 16zž.
Pospojování je uloženo pod omítkou

7 Dvojitá zásuvka ochranného pospojování pro zapuštěnou montáž
ABB- obj.č. 2495-0-0059 + rámeček 1725-0-0928

PA328 Svorkovnice pospojování v jednotlivých ordinacích

MET3.1 Svorkovnice pospojování - patrová

MET Hlavní ochranná svorkovnice v RH

LEGENDA MÍSTNOSTÍ

Označení	Místnost	Plocha v m²	Pozn.
3.1.1	chodba a schodiště	57,53	
3.1.2	instalační šachta	2,45	
3.1.3	výtah	2,80	
3.1.4	chodba	11,14	
3.1.5	schodiště	19,78	
3.1.6	chodba	22,07	
3.1.7	výtah	2,80	
3.1.7	instalační šachta	1,31	
CELKEM		119,88	
Dětský lékař			
3.2.1	čekárna	21,07	
3.2.2	předstíрка	2,70	
3.2.3	toaleta	1,74	
3.2.4	úklid	2,65	
3.2.5	předstíрка	1,98	
3.2.6	toaleta	2,09	
3.2.7	chodba	3,98	
3.2.8	ordinace	33,27	
3.2.9	denní místnost	7,90	
3.2.10	šatna	4,91	
3.2.11	ložie	9,78	
CELKEM		92,07	
Kanceláře úřadu města			
3.3.1	kancelář	14,36	
3.3.2	kancelář	14,20	
3.3.3	kancelář	14,55	
3.3.4	předstíрка	1,69	
3.3.5	toaleta	2,00	
CELKEM		46,80	
Obvodní lékař			

Zodpovědný projektant:		HIP		PROJEKTANT AKCE:		
Klímešová Miroslava		Ing. Šárka Dubská				
Kraj:	Karlovarský	SÚ:	Sokolov	M. Klímešová - 3D PROJEKT Úvalská 604/2, 360 09 K. Vary IČO: 722 70 179, Tel. 731 409 028		
Investor:	Město Habartov, Náměstí Přátelství 112 357 09 Habartov					
Akce:	REKONSTRUKCE BUDOVY MÚ HABARTOV					
Objekt:	D.1.2.5 TPS - Silnoproud			Formát:	4A4	Číslo paré:
				Stupeň:	DPS	
				Č. zak.:	E-25025	
				Datum:	04/2025	
Název:	PŮDORYS 3.NP - pospojování			Měřítko:	1:100	Číslo výkresu:
				D.1.2.5.13		